



# 注文住宅用地

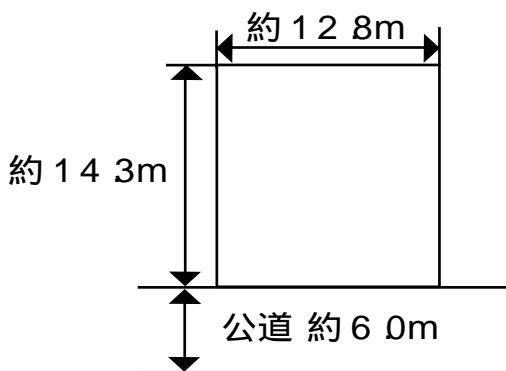


## 毘沙門台団地

一例

土地価格 **1,950万円** (56,69坪)

建築条件付 / 施工：広電建設株



閑静な住宅街  
南向きで日当たり良好

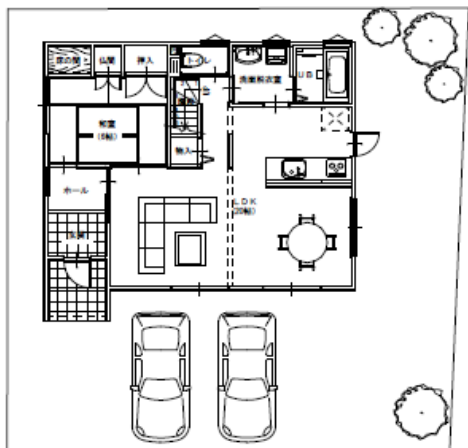


### 【物件概要】

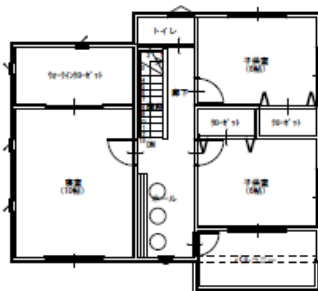
所在地 / 安佐南区毘沙門台東1丁目9-8 交通 / 広島交通バス毘沙門台線「毘沙門台東一丁目」下車徒歩3分 土地面積 / 187.43㎡ (56.69坪) 地目 / 宅地  
 現況 / 更地 引渡 / 相談 取引様態 / 代理 建築条件付 / 施工 : 広電建設株式会社 建ぺい率 / 50% 容積率 / 100% 用途地域 / 第1種低層住居専用地域  
 接道幅員 / (南側) 幅員公道約6.0m

### 【セットプランの一例】

このプランは、あくまでも一例です。予算に合わせたプランを作成させていただきます。お気軽に下記まで、ご連絡下さい。



1階平面図



2階平面図

上記土地  
セット価格  
(予定) **3,700万円**

土地価格 1,950万円  
 土地面積 187.43㎡ (公簿)  
 (56.69坪)  
 建物価格 1,750万円<sup>税込</sup>  
 建物面積 133.02㎡  
 (40.24坪)

(外構工事・基礎補強工事・カーテン工事等は除く)

この土地販売は、土地売買契約後3ヶ月以内に広電建設と住宅の建築請負契約を頂くことが条件となります。この期限内に建築請負契約が成立しない場合、土地の売買契約は無効となり、受領した金銭(契約書に貼付した印紙代は除く)は全額お返しいたします。

上記物件は、平成23年11月1日現在の情報です。万一ご成約の場合はご容赦下さい。掲載図と現状は多少異なることがあります。その場合は現状を優先させていただきます。広告有効期限 / 平成24年3月末日



不動産売買や増改築のご相談もお受け致しております。お気軽にご連絡下さい。お待ちしております！

土地売主 **広島電鉄株式会社**

広島県知事(14)第690号

土地販売代理 建物売主 **広電建設株式会社**

広島県知事(11)第3078号

〒730-0053 広島市中区東千田町2-9-29

お問合せ

毘沙門台販売センター

五日市事業所

(082)870-8800

(082)922-1227