

2026 年 1 月 6 日
広島電鉄株式会社

KOI PLACE に期間限定図書館 「クマシカ図書館」を開設します

広島電鉄株式会社（本社：広島県広島市中区、代表取締役社長：仮井康裕）は、広電西広島電停に隣接する「KOI PLACE」（所在地：広島県広島市西区己斐本町 1 丁目 18-3）のシェア型店舗「KOI SHARED BOX3」にて、期間限定で「クマシカ図書館」を開設いたします。

クマシカ図書館は、「本があるやさしい空間ですこやかに暮らしたい」そんな思いからはじまった小さな私設の図書館です。この度、「生活沿線 宮島線」において「本がつなぐ、人がつむぐ」「電車で揺られ、コトバを追いかける」をテーマとし、クマシカ図書館との共同実施で「クマシカ図書館 HIROSHIMA in KOI PLACE」を運営いたします。

■開設期間

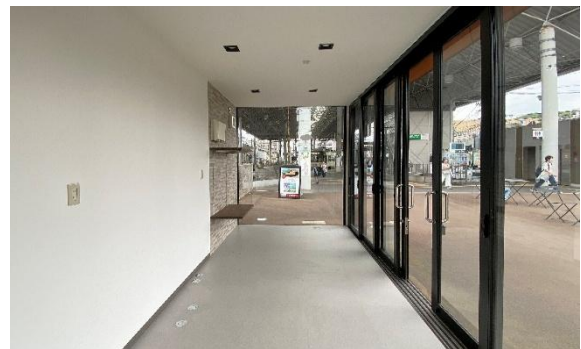
2026 年 1 月 10 日（土）～2026 年 1 月 31 日（土） 10:00～19:00

■開設場所

KOI PLACE 「KOI SHARED BOX3」
（所在地：広島県広島市西区己斐本町 1 丁目 18-3）



KOI SHARED BOX3 外観



KOI SHARED BOX3 内観

■ご利用方法

- ・ 1 人 2 冊まで貸出可能（無料）
- ・ 30 日以内に返却
- ※2 月 1 日以降の返却は、クマシカ図書館 HIROSHIMA へ返却（2 月 10 日まで）
（クマシカ図書館 HIROSHIMA：無印良品 広島アルパーク）

貸出

- ① LINE 公式アカウント「クマシカ図書館 HIROSHIMA」の友達追加 ※初回のみ
- ② トークから「氏名・携帯番号・住所」を送信 ※初回のみ

③借りる本の表紙と裏表紙の全体をまとめて撮影し、写真を送付

④「借ります」とメッセージを送信

返却

① 返す本の表紙と裏表紙の全体をまとめて撮影し、写真を送付

② 返却ポストに1冊ずつ入れる

③ 「返します」とメッセージを送信

■クマシカ図書館について

・クマシカ図書館とは

「本があるやさしい空間ですこやかに暮らしたい」そんな思いからはじまった小さな私設の図書館です。クマシカ図書館にはヒトハコ本棚アパートがならび、いろいろな本たちがおだやかに暮らしています。やさしく手にとったり、「ありがとう」と話しかけると、本たちはとてもよろこびます。館内でよんだり、借りてかえることもできます。本から香るやすらぎとともに、やさしくてすこやかな空間が暮らしの中にそっとある——そんな『クマシカイズム』を大切にしながら、来館するみなさんの愛と紡ぎあいによってクマシカ図書館はつくられています。

・ヒトハコオーナーとは

「クマシカイズム」に賛同し、お手もちの本とロワイエ（家賃）で図書館運営を支えています。ヒトハコ本棚アパートに自分の好きな本・届けたい本をならべ、貸出されていく本たちをたのしみに見守っています。

・運営の仕組み

① クマシカサポーター

公式LINEで利用登録すると、30日間本を借りることができ、館内での読書もたのしめます。来館時には、たおれた本や後ろむきの本たちをそっと整えてくれます。

② クマシカヴィジター

借りることはできませんが、いろんな本を手にとったり、館内での読書をたのしめます。好きな本と出会うと、こころがニッコリしたり、ドキドキしたりしますよ。

③ クマシカエキップ

当番や事務局として、図書館運営をささえています。ヒトハコアパートの整え、返却本のすこやか診察、図書館アナウンスなど……“好き”をいかしたよみきかせや読書会などのアトリエも開催しています。

■生活沿線 宮島線について

広島電鉄株式会社は、「生活沿線 宮島線」と題して、宮島線沿線の豊かな暮らしや日常を、地域とともにつくる活動に取り組んでいます。

生活って、愛おしい。ローカルって、楽しい。生活沿線 宮島線だからこそ出会える、日常の中で愛すべき風景。いつもと違う駅で降りれば、新しい発見が、きっと。